



Passez au bois énergie,  
nos forêts source de transition



COMMUNAUTÉS  
FORESTIÈRES

Association loi 1901

PRÉFET  
DE LA RÉGION  
PROVENCE-ALPES-  
CÔTE D'AZUR

Zélie  
Zaher  
Zouhair



**5 BONNES RAISONS POUR  
CHOISIR LA CHALEUR BOIS**

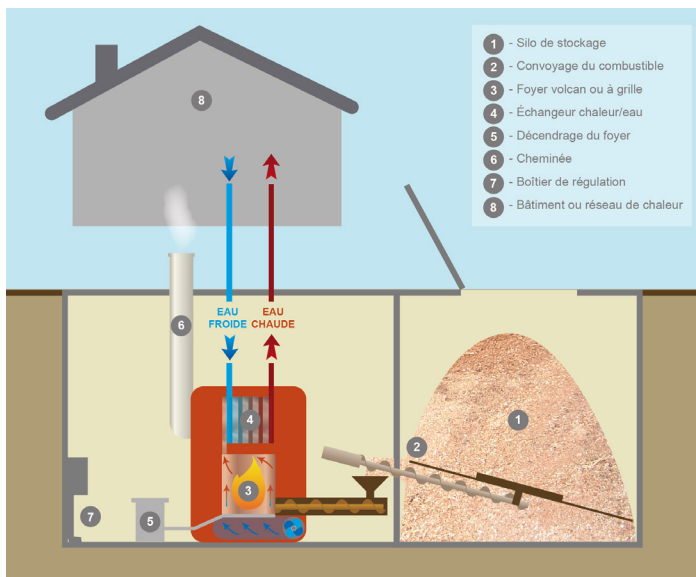
# Le bois, une solution de chauffage

## Les chaudières dédiées ou réseau de chaleur bois

→ elles sont dotées d'un système de régulation de la combustion en fonction des besoins immédiats en chaleur, comme les chaufferies à énergies fossiles

→ elles se raccordent à un réseau hydraulique comme une chaufferie fuel/gaz

→ elles nécessitent la mise en place d'un silo de stockage de plaquettes forestières



Le réseau de chaleur bois permet de mutualiser les équipements et de limiter les coûts d'investissement et de fonctionnement.



Bois déchiqueté



Granulé de bois

## Quels combustibles ?

- Le bois déchiqueté : bois passé dans un broyeur, issu de l'exploitation des forêts, de l'élagage, des produits connexes de l'industrie du bois ou bois en fin de vie.
- Le granulé de bois : sciure compressée à très haute pression et séchée.

À NOTER

Les fournisseurs de bois énergie adhérent à la charte qualité s'engagent à \* :

- un combustible biomasse de qualité (humidité, granulométrie, pouvoir calorifique, taux de cendres), contrôlé annuellement.
- un service de livraison adapté aux besoins de votre chaufferie.

\* selon le cahier des charges régional



# La chaleur bois, 5 bonnes raisons de faire ce choix



## Un prix de l'énergie stable et réduit

- Le prix de l'énergie bois est l'un des plus faibles du marché et bénéficie d'une TVA à taux réduit.
- Le prix de la plaquette forestière est stable, indépendant du prix des énergies fossiles.
- L'investissement est soutenu par la Région et l'ADEME.



## Une énergie pour lutter contre le changement climatique

- Le bois, une ressource renouvelable disponible : le prélèvement est d'environ 25% de l'accroissement annuel des forêts.
- 4 m<sup>3</sup> de bois en substitution d'une énergie fossile, c'est 2,5 tonnes de CO<sub>2</sub> évitées dans l'atmosphère.
- Les réseaux de chaleur au bois sont les plus faibles émetteurs de gaz à effet de serre par rapport aux autres énergies.



## Une technique performante et éprouvée

- Alimentés automatiquement, les chaufferies et réseaux de chaleur au bois ont un rendement de 85 à 90%.
- Le bois énergie représente 41% des énergies renouvelables dans le mix énergétique français.



## Des emplois locaux non délocalisables

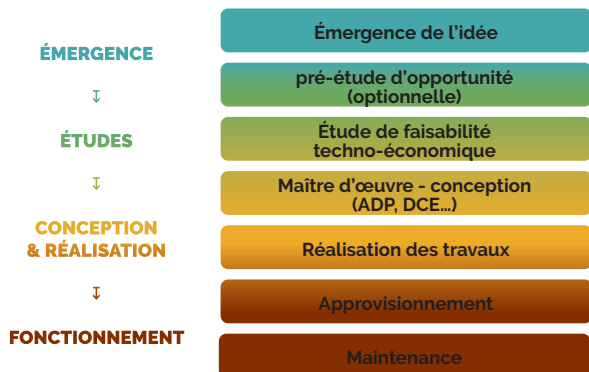
- Le bois énergie crée 3 à 4 fois plus d'emplois locaux que les énergies fossiles.
- Plus de 70 emplois locaux directs dans la Région grâce aux activités bois énergie.



## La valorisation durable des forêts locales

- Le rayon d'approvisionnement moyen des chaufferies est de moins de 100 km.
- Le bois énergie permet l'exploitation de forêts à faible débouché et un réel entretien des forêts locales.

# Passer à l'action



L'entité BoisSynergie avec les porteurs de Contrat Territoriaux d'Énergie Renouvelables (CTEnR) vous accompagnent et proposent un panel d'outils allant de la conception au suivi de fonctionnement de votre chaufferie bois énergie.

Retrouvez le contact du porteur de CTEnR sur notre site internet : <https://bois-energie.ofme.org/projet-chaufferie-accompagne/accompagnement-2/>

## Financer son projet : Etudes et investissements

La Région et l'ADEME proposent des financements dans le cadre du contrat de plan Etat-Région et du Fond Chaleur pour financer vos projets :

- Aides aux études de faisabilité de la Région Sud de 50 % (porteurs privés) à 70 % (porteurs publics) du coût hors taxe de l'étude.
- Aides à l'investissement

Vous n'avez pas les capacités d'investissement ou les moyens de réaliser le suivi de la chaudière ? La solution vente de chaleur clé en main avec du bois local est pour vous ! Pour plus d'information, contactez les Communes forestières.



### Des guides et outils pour aller plus loin

« S'approvisionner en combustible bois de qualité », « Les chaufferies automatiques au bois déchiqueté, guide des recommandations », « Opérations courantes de suivi et d'entretien pour optimiser le fonctionnement d'une chaufferie », etc...

Retrouvez nos publications sur :

[www.bois-energie.ofme.org/](http://www.bois-energie.ofme.org/)



### Contacts

Communes forestières Provence-Alpes-Côte d'Azur  
Pavillon du Roy René - CD 7 - Valabre - 13120 Gardanne  
Tél. : 04 42 65 43 93 - [paca@communesforestieres.org](mailto:paca@communesforestieres.org)